

---

---

# Saúde Mental e Trabalho

Psicóloga Patrícia de Souza Fagundes  
CEREST/Vales  
Outubro 2020

---

---

---

**TRABALHO?**

---

---

# Trabalho

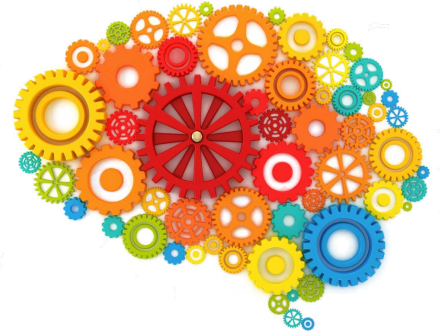
- ❖ Função de inserção social
- ❖ Papel organizativo
- ❖ Determinante e condicionante da saúde dos trabalhadores



---

# Trabalho e Saúde Mental

- ❖ Exposição a agentes tóxicos
- ❖ Desemprego ou ameaça de perda do emprego
- ❖ Violência
- ❖ Organização do trabalho
- ❖ Prazer e sofrimento



---

**Não é o trabalho em si  
que adoece os  
trabalhadores, mas a  
forma como o mesmo  
está organizado**

---

---

# Trabalho e Sofrimento

- ❖ Pressão pelo desempenho e por produtividade
- ❖ Mecanismos de controle
- ❖ Tarefas fragmentadas
- ❖ Ritmo de trabalho acelerado
- ❖ Falta de controle sobre a execução da tarefa
- ❖ Divisão entre planejamento e execução
- ❖ Longas jornadas de trabalho, com poucas pausas



---

# Trabalho e Sofrimento

- ❖ Modos de gerenciamento rígidos, desrespeitosos, pouco flexíveis e/ou excessivamente normatizados, que não consideram as diferenças e vulnerabilidades dos(as) trabalhadores(as)
- ❖ Trabalho que constitua em fonte de ameaça à integridade física e/ou psíquica



---

# Trabalho e Sofrimento

- ❖ Turnos alternados, trabalho noturno
- ❖ Estímulo à competitividade e à individualidade
- ❖ Exposição a substâncias químicas
- ❖ Assédio Moral e/ou Organizacional





---

# Trabalho e Saúde

Pode ser fonte de prazer e conseqüentemente promotor de saúde, quando:

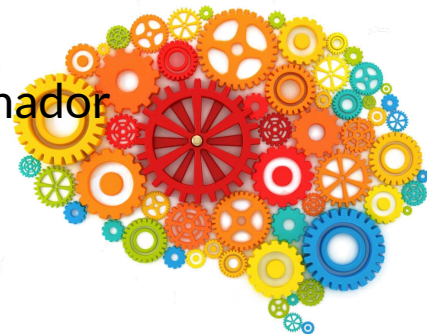
- ❖ Configura-se enquanto espaço de estímulo à autonomia
- ❖ Oferece condições favoráveis à livre utilização das habilidades dos trabalhadores
- ❖ Propicia a participação dos trabalhadores nas decisões



---

# Trabalho e Saúde

- ❖ Fomenta espaço de relações solidárias
- ❖ Possibilita que o trabalhador interfira na sua realidade de trabalho
- ❖ Possibilita o reconhecimento do trabalhador e do seu trabalho



---

# Prevenção dos transtornos mentais relacionados ao trabalho

Vigilância ⇒ Valorização da participação dos trabalhadores

- ❖ Reconhecimento prévio das atividades e dos locais de trabalho onde existam substâncias químicas, agentes físicos e/ou biológicos e os fatores de risco decorrentes da organização do trabalho potencialmente causadores de doença.



---

# Prevenção dos transtornos mentais relacionados ao trabalho

- ❖ Identificação dos problemas ou danos potenciais para a saúde, decorrentes da exposição aos fatores de risco identificados.
- ❖ Identificação e proposição de medidas que devem ser adotadas para a eliminação ou controle da exposição aos fatores de risco e para proteção dos trabalhadores.
- ❖ Educação e informação aos trabalhadores e empregadores.



---

# Orientações para os profissionais de saúde

- ❖ Esteja atento para a relação entre as queixas e/ou sintomas do trabalhador e sua respectiva atividade e/ou ocupação
- ❖ Inclua na anamnese dados sobre o trabalho
- ❖ Questione como o trabalhador se sente em relação ao seu trabalho
- ❖ Esteja atento também às ocupações anteriores



---

# Orientações para os profissionais de saúde

- ❖ Oriente o trabalhador a buscar informações sobre os seus direitos
- ❖ Realize as notificações quando identificar situações que configurem adoecimento relacionado ao trabalho
- ❖ Oriente o trabalhador a solicitar a Comunicação de Acidente de Trabalho
- ❖ Em caso de necessidade de afastamento do trabalho, forneça atestado

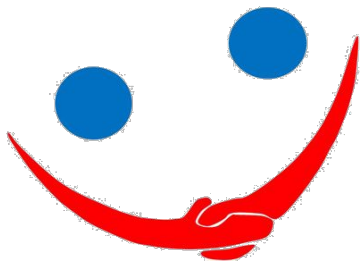


---

# Orientações aos trabalhadores

- ❖ Esteja atento às suas condições e à organização do trabalho
- ❖ Preste atenção efeitos do trabalho na sua vida/saúde
- ❖ Busque conhecer os produtos com os quais trabalha
- ❖ Busque conhecer seus direitos
- ❖ Participe de organizações de trabalhadores
- ❖ Busque auxílio de profissional de saúde
- ❖ Denuncie irregularidade





centro regional de referência em  
**saúde do trabalhador**  
da região dos vales

Travessa Walter Kern,105. Santa Cruz do Sul/RS  
Fone: (51) 3717.4635  
[cerest.vales@santacruz.rs.gov.br](mailto:cerest.vales@santacruz.rs.gov.br)

**OBRIGADA**

Conte pra gente!

Conte com a gente!

