



## PERFIL PRODUTIVO DA ÁREA DE ABRANGÊNCIA DO CEREST/VALES (68 MUNICÍPIOS) Dados Censo IBGE - 2010

**Tabela 1: Distribuição da População Economicamente Ativa e Ocupada (PEAO), de acordo com Classificação Nacional de Atividades Econômicas, na área de abrangência do CEREST/Vales, 2010.**

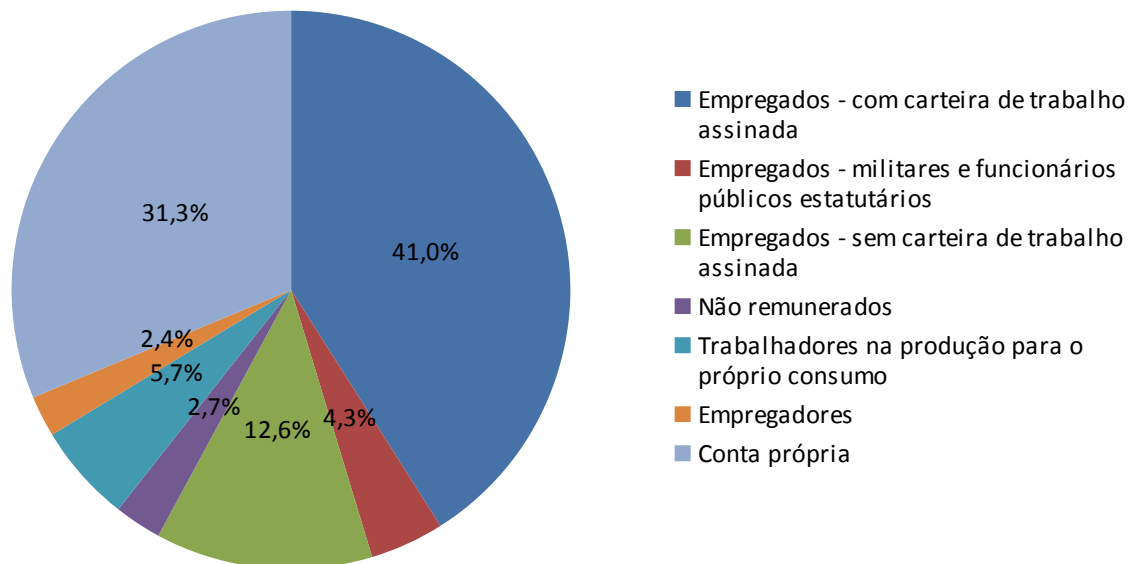
Atividade Principal	Homens	%	Mulheres	%	Total	%
Agricultura, pecuária, produção florestal, pesca e aquicultura	96.445	34,3	65.951	28,7	162.396	31,8
Indústrias de transformação	45.579	16,2	38.368	16,7	83.947	16,4
Comércio; reparação de veículos automotores e motocicletas	40.042	14,3	31.055	13,5	71.097	13,9
Construção	28.518	10,2	938	0,4	29.456	5,8
Serviços domésticos	2.029	0,7	22.074	9,6	24.103	4,7
Administração pública, defesa e seguridade social	12.481	4,4	8.625	3,7	21.106	4,1
Educação	3.463	1,2	17.338	7,5	20.801	4,1
Transporte, armazenagem e correio	14.120	5,0	1.722	0,7	15.842	3,1
Atividades mal especificadas	6.886	2,5	7.344	3,2	14.230	2,8
Saúde humana e serviços sociais	2.910	1,0	10.167	4,4	13.077	2,6
Alojamento e alimentação	3.707	1,3	6.405	2,8	10.112	2,0
Atividades profissionais, científicas e técnicas	4.941	1,8	5.116	2,2	10.057	2,0
Outras atividades de serviços	3.575	1,3	5.461	2,4	9.036	1,8
Atividades administrativas e serviços complementares	4.832	1,7	3.484	1,5	8.316	1,6
Atividades financeiras, de seguros e serviços relacionados	2.598	0,9	2.318	1,0	4.916	1,0
Informação e comunicação	2.671	1,0	1.096	0,5	3.767	0,7
Artes, cultura, esporte e recreação	1.493	0,5	1.023	0,4	2.516	0,5
Água, esgoto, atividades de gestão de resíduos e descontaminação	1.563	0,6	696	0,3	2.259	0,4
Indústrias extrativas	1.505	0,5	136	0,1	1.641	0,3
Atividades imobiliárias	599	0,2	588	0,3	1.187	0,2
Eletricidade e gás	1.006	0,4	127	0,1	1.133	0,2
Organismos internacionais e outras instituições extraterritoriais	0	0,0	0	0,0	0	0,0
<b>Total</b>	<b>280.963</b>	<b>100</b>	<b>230.032</b>	<b>100</b>	<b>510.995</b>	<b>100</b>

Fonte: IBGE, 2010

**Tabela 2: Distribuição da População Economicamente Ativa e Ocupada (PEAO), de acordo com dados sociodemográficos, na área de abrangência do CEREST/Vales, 2010.**

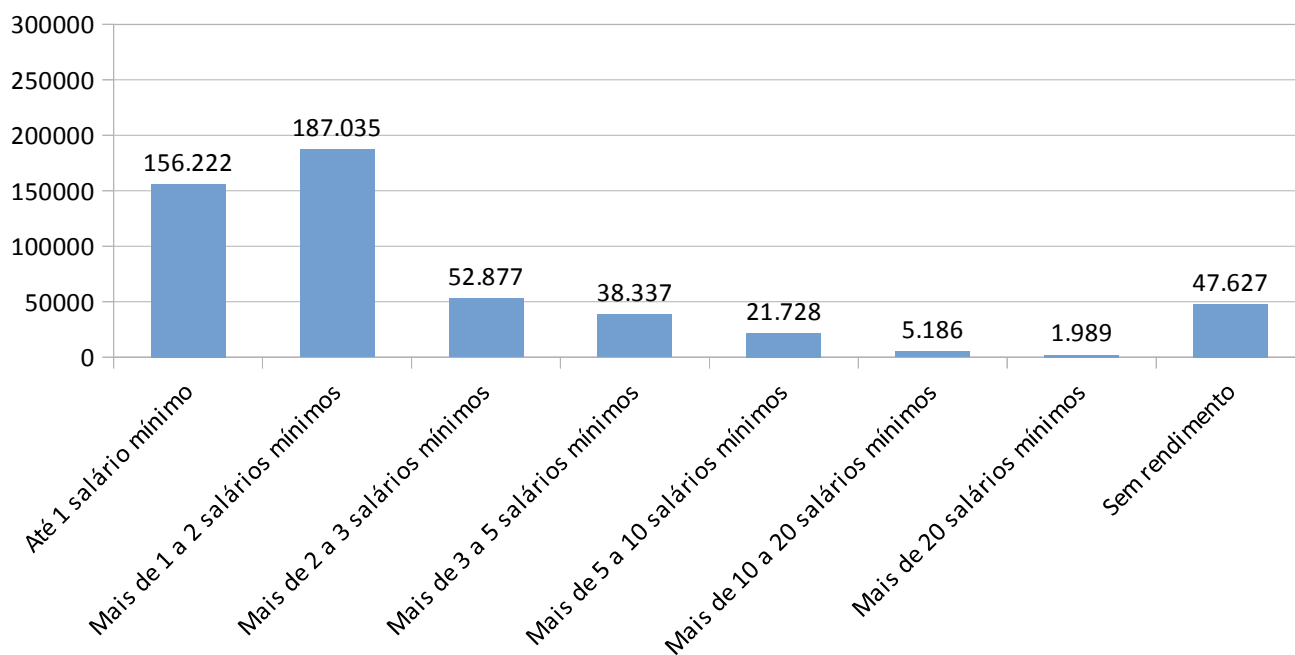
	n	%
<b>SEXO</b>		
Masculino	280.959	55,0
Feminino	230.045	45,0
<b>GRAU DE INSTRUÇÃO</b>		
Sem instrução e fundamental incompleto	239.117	46,8
Fund. completo e médio incompleto	100.729	19,7
Médio completo e superior incompleto	129.914	25,4
Superior completo	40.014	7,8
Não determinado	1.230	0,2
<b>FAIXA ETÁRIA</b>		
10 a 13 anos	4.855	1,0
14 a 15 anos	6.450	1,3
16 a 17 anos	12.914	2,5
18 a 29 anos	137.291	26,9
30 a 39 anos	109.855	21,5
40 a 49 anos	110.844	21,7
50 a 59 anos	80.944	15,8
Igual ou superior a 60 anos	47.847	9,4

Fonte: IBGE, 2010



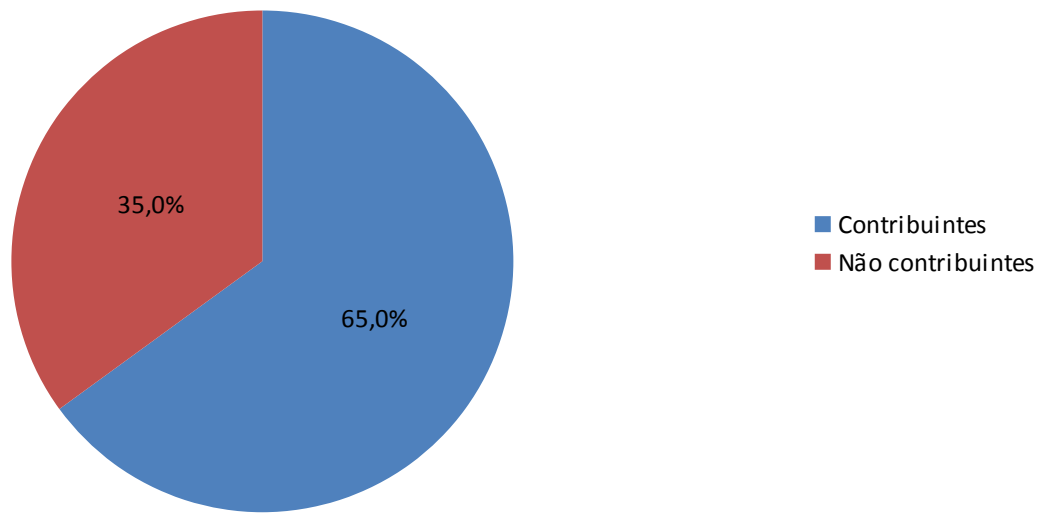
Fonte: IBGE, 2010

Gráfico 1: Distribuição da População Economicamente Ativa e Ocupada (PEAO), de acordo com o Vínculo, na área de abrangência do CEREST/Vales, 2010.



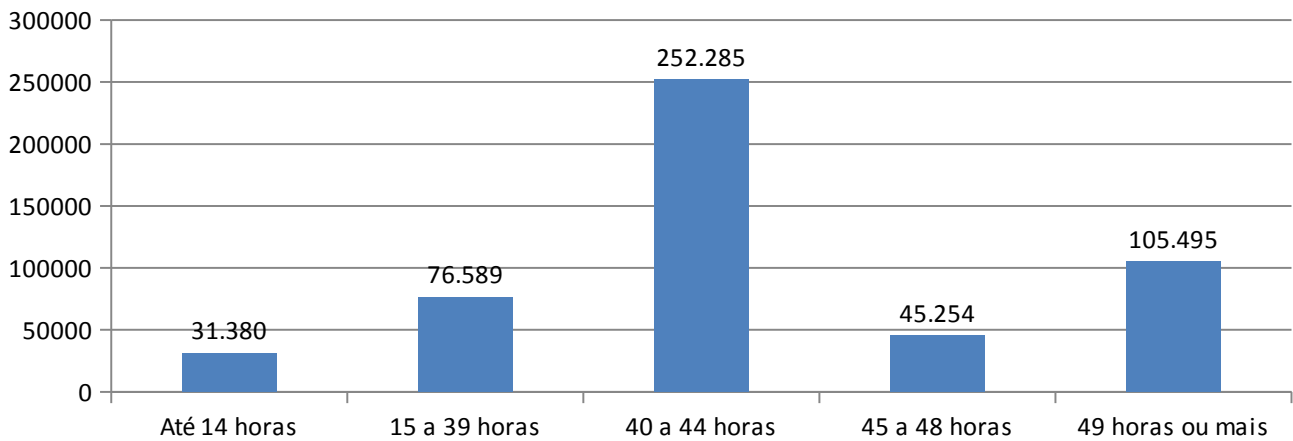
Fonte: IBGE, 2010

Gráfico 2: Distribuição da População Economicamente Ativa e Ocupada (PEAO), de acordo com o Rendimento, na área de abrangência do CEREST/Vales, 2010.



Fonte: IBGE, 2010

**Gráfico 3: Distribuição da População Economicamente Ativa e Ocupada (PEAO), de acordo com a Contribuição para a Previdência oficial, na área de abrangência do CEREST/Vales, 2010.**



Fonte: IBGE, 2010

**Gráfico 4: Distribuição da População Economicamente Ativa e Ocupada (PEAO), de acordo com as Horas semanais trabalhadas, na área de abrangência do CEREST/Vales, 2010.**